



Oltre l'accessibilità per l'inclusione



Per alcuni è  
una giostra  
in acqua,  
per altri è un  
utile aiuto:  
possono  
nuotare  
insieme!



Lo ski-lift acquatico  
per piscine e spiagge inclusive



## In sintesi

### Cos'è?

- ✔ Swimlift è uno «**skilift acquatico**» che supporta il movimento in acqua anche a persone attualmente escluse.

### Come funziona?

- ✔ La soluzione consente di muoversi appoggiandosi ad una fune che ruota a bassa velocità tra due stazioni dotate di pulegge: comprende un telecomando che aziona un motoriduttore alimentato da batteria al litio e un sistema di sicurezza a fine corsa.
- ✔ La soluzione è **PLUG&PLAY** con agevole installazione/smontaggio in 10/15 minuti, **SICURA** con Certificazione CE, **GREEN** sostenibile per utilizzo anche in aree marine protette

### A cosa serve?

- ✔ La soluzione è rivolta **non solo a persone con disabilità** ma anche a tutti - bambini, ragazzi, adulti, anziani - per divertimento, per l'acquaticità e **per l'inclusione**

### Risultati raggiunti

- ✔ La soluzione è stata sviluppata grazie ai contributi riconosciuti da **Invitalia Brevetti+** e dalla **Call for Innovation** dal Comune di Genova ed è ora **pronta sia per piscine che per spiagge inclusive**
- ✔ Sono state **eseguite prove in oltre 25 piscine e spiagge** in tutta Italia che hanno permesso di perfezionare la soluzione grazie ai suggerimenti di utenti e di associazioni che operano in acqua con la disabilità e per l'inclusione.

### Prossimi passi

- ✔ Ricerca **Partner per l'industrializzazione** della soluzione
- ✔ Ricerca **Enti, Fondazioni e Sponsor del progetto**
- ✔ Ricerca **Società sportive, Stabilimenti balneari, Associazioni e referenti che operano per l'accessibilità e l'inclusione** in acqua, per installazioni stabili della soluzione.

*L'obiettivo del documento è presentare la soluzione per l'installazione in piscine & spiagge accessibili e inclusive*

# La soluzione è pronta per spiagge e piscine inclusive

La soluzione è pronta per piscine e spiagge



La soluzione è per tutti, non solo per persone con disabilità



*Person*  
**con  
disabilità**



*Person*  
**anziane**



*Person*  
**in  
gravidanza**



*Bimbi*  
**e ragazzi**



*Per terapie*  
**post trauma**



*Chiunque per*  
**fun & wellness**

# La soluzione è di facile utilizzo, certificata e sostenibile

## Segni particolari

### Plug & Play



Rapida installazione,  
supervisione minima,  
manutenzione ridotta

### Sicurezza



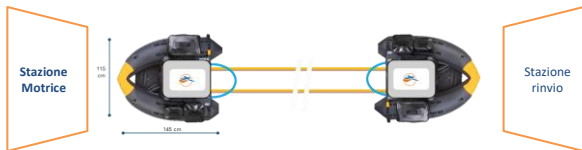
Sicurezze a diversi  
livelli. Certificazione CE

### Sostenibilità



Eco-Friendly, no opere di  
installazione, batteria a  
basso impatto ricaricabile  
con pannelli solari.

## Principali componenti



Stazioni  
galleggianti



Telecomando



Motoriduttore



Fune



Pulegge



Inverter



Batteria

# Già collaudata in 25 piscine & spiagge in Italia

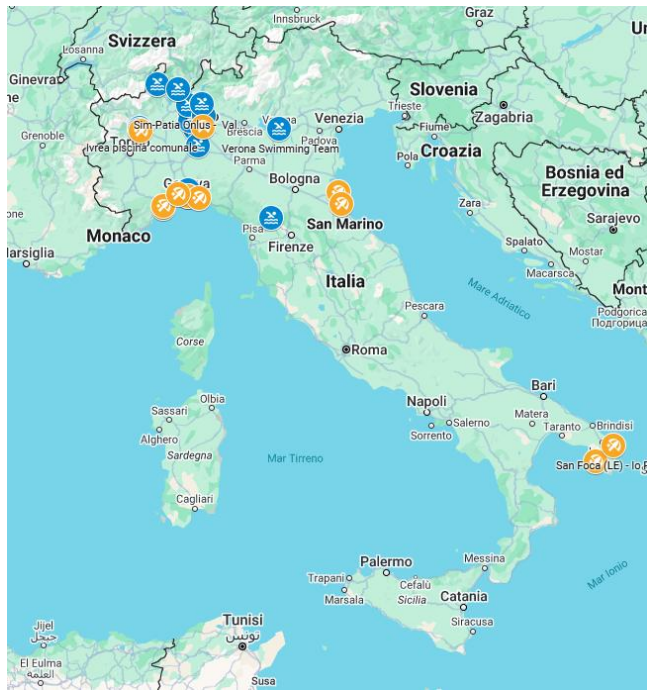
☰ **Swimlift installazioni** 🔍 ⋮  
Achille Steffano

**Piscine**

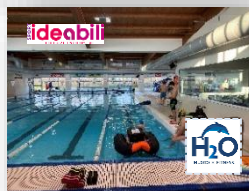
- Verona Swimming Team - VR
- Genova Sportability Scioriba - GE
- Dynamo Camp - Limestre PT
- Milanosport Cardellino - MI
- H2O Village Lainate - MI
- Sim-Patia Onlus - Valmorea CO
- Lega del Filo d'Oro - Lesmo MB
- Idea Blu Pavia - PV
- Ivrea piscina comunale - TO
- Ivrea piscina privata - TO
- Domo Sporting Center - VB
- Eupilio - CO
- Maccagno - VA

**Spiagge**

- Noli Spiaggia Pescatori SV
- Gallipoli (LE) - lo Posso
- San Foca (LE) - lo Posso
- Punta Marina (RA) INSIEME A TE
- Lido di Genova - GE
- Fantini Club Cervia - RA
- Genova - Capo Marina - GE
- Milano Idroscalo - MI
- Spotorno - Bagni Astoria - SV
- Genova Nervi - GE
- Genova - San Nazaro - GE
- Ivrea Wake Park - TO



# Perfezionata in piscine inclusive



# Perfezionata in spiagge inclusive





## Sostenuta da tanti amici





# Sostenuta da Enti, privati e da associazioni inclusive



COMUNE DI GENOVA



Fondazione  
Compagnia  
di San Paolo



BAGNI SAN NAZARO



Dynamo Camp  
Right to happiness



mySPORT  
SCIORBA  
just your village



Croce Rossa Italiana  
COLONIA MARINA 'E. DUNANT'



ON  
THE  
BLUE



io posso  
www.ioposso.eu



insieme  
a te



AREA MARINA PROTETTA  
portofino



ideabili  
FUTURI INCLUSIVI



CRIGG



LIDO  
DI GENOVA  
DAL 1908



ASSOCIAZIONE  
HANDICAP... SU LA TESTA!  
ONLUS



Fantini Club  
YOUR ACTIVE BEACH  
Cervia / Milano Marittima



AREA MARINA PROTETTA  
portofino



Verona Swimming Team



sim-patia  
abili a vivere



OS+  
EUROPE



Il mare di Milano  
IDROSCALO



lega del filo d'oro



IDEAbil  
acqua fitness e relax



GASLINI  
Beach



outdoor  
PORTOFINO



H2O  
M.D.D. ITALIA



BLUE  
FACTORY



MILANOSPORT



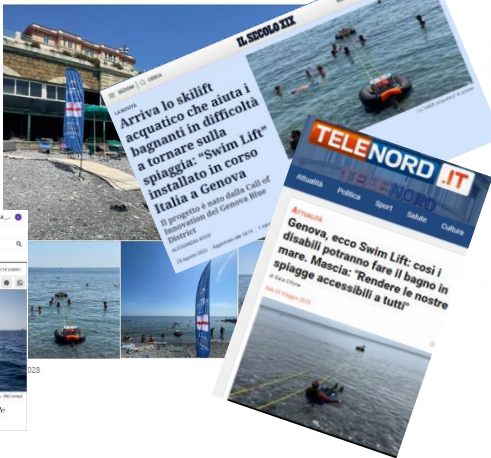
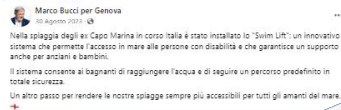
Bagni Astoria  
Spalerno



ziguele



RSTA



## Note per installazione e gestione

- 
- Installazione**
- ✓ **In piscina** l'installazione viene effettuata agganciando le due stazioni ai ganci dei separatori di corsie e sono disponibili funi per piscine di 10, 12, 25, 50 metri
  - ✓ **In spiaggia** si prevede posizionare le due stazioni ad una distanza di circa 25/30 metri. In base al contesto è possibile posizionare entrambe le stazioni in acqua oppure una stazione sulla spiaggia e una in acqua. E' necessario che le due stazioni siano ancorate per mantenere una corretta tensione della fune. Si prevede posizionare dei gavitelli ancorati con corpi morti o con apposite ancore da sabbia.
- 
- Gestione operatività**
- ✓ La gestione operativa prevede **l'installazione e il ritiro della soluzione che richiede circa 10/15min e l'assistenza durante l'esercizio**; L'esercizio si prevede che venga gestito da referenti della piscina/spiaggia o dai referenti dell'associazione che gestisce il servizio.
  - ✓ **L'utilizzo della soluzione è semplice** ed è prevista la formazione dei referenti a cui verrà fornito il manuale utente e una guida rapida insieme al certificato CE
  - ✓ E' necessario identificare uno **spazio per il ricovero** della soluzione dove poter ricaricare le batterie
- 
- Costi**
- ✓ **Il costo della soluzione** viene concordato sulla base delle specifiche esigenze e della configurazione, includendo costi della soluzione, della manutenzione, della formazione, della prima installazione e del trasporto.
  - ✓ Con la fase di industrializzazione si prevede contenere i costi di produzione. Al momento il costo indicativo è di € 15.000,00 che **può essere coperto in tutto o in parte da contributi di enti , fondazioni e sponsor.**
-

## Seguici e guarda i video sui nostri social



**Internet**



[www.swimlift.it](http://www.swimlift.it) .

**Facebook**



<https://www.facebook.com/swimlift>

**Instagram**



<https://www.instagram.com/swimlift.it/>

**Youtube**



[https://www.youtube.com/channel/UCZ75fcCvXAoJahJcMjMD\\_4g](https://www.youtube.com/channel/UCZ75fcCvXAoJahJcMjMD_4g)

**Linkedin**



<https://www.linkedin.com/company/swim-lift-srl>

**Portale SIVA**



<http://portale.siva.it/it-IT/databases/products/detail/id-22589>

*Per alcuni è una giostra in acqua,  
per altri è un utile aiuto*

*Possono nuotare insieme:  
aiutiamo l'inclusione!*



**Contattaci per ogni chiarimento e per una prova della soluzione**